

Distribución de antídotos para tratamiento por mordedura de serpientes venenosas

Departamento	Hospital
Atlántida	Hospital Tela Integrado Hospital Atlántida
Colón	Hospital San Isidro Hospital Salvador Paredes
Comayagua	Hospital Santa Teresa
Copán	Hospital de Occidente
Cortés	Hospital Mario Catarino Rivas Hospital Puerto Cortes
Choluteca	Hospital del Sur
El Paraíso	Hospital Gabriela Alvarado
Francisco Morazán	Hospital Escuela
Gracias a Dios	Hospital Puerto Lempira
Intibucá	Hospital Enrique Aguilar Cerrato
La Paz	Hospital Roberto Suazo Córdova
Lempira	Hospital Juan Manuel Gálvez
Ocatepeque	Hospital San Marcos de Ocotepeque
Olancho	Hospital San Francisco
Santa Bárbara	Hospital Santa Bárbara Integrada
Valle	Hospital San Lorenzo
Yoro	Hospital del Progreso Hospital Aníbal Murillo Escobar Hospital Manuel de Jesús Subirana



**EN CASO DE EMERGENCIA
COMUNÍCATE AL**



Con el fin de recibir atención médica lo antes posible.

**REPORTA EL CASO AL
CENTRO DE INFORMACIÓN
TOXICOLÓGICO
SI NECESITAS MÁS
INFORMACIÓN**

3392-4403 / 3276-7679



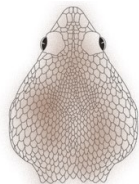
**Mordedura por
serpientes venenosas**



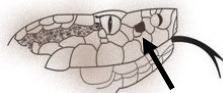
Características

Víboras

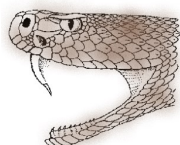
Cabeza en forma de Triángulo con escamas pequeñas.



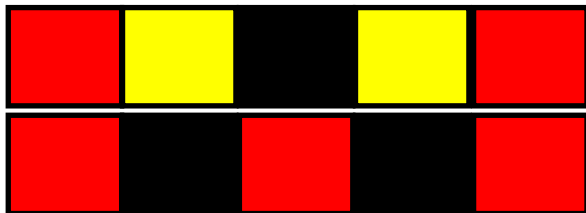
Presencia de foseta loreal.



Colmillos.



Corales



Secuencia de color Rojo-Amarillo-Negro-Amarillo-Rojo (RANA)

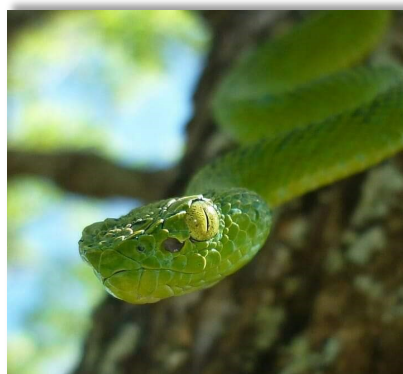
Secuencia de color Rojo-Negro

La secuencia de colores no siempre aplica en Honduras

Signos y Síntomas

Viperidae	
Dolor severo	Náuseas
Vómitos	Hipotensión
Sudoración	Fiebre
Moretes	Ampollas
Necrosis	Inflamación del área mordida

Elapidae	
Dolor	Sensación de hormigueo
Dificultad para respirar	Producción excesiva de saliva
Visión doble	Dificultad para hablar
Contracción breve y espontáneo en músculo	Parálisis respiratoria



Fotos de tomadas: Grupo Ixchel

Que hacer y que no en caso de mordedura de serpiente

- ◆ Lo primordial es trasladar a la víctima al hospital más cercano.
- ◆ Quitar cualquier accesorio que apriete, ejemplo anillos, pulseras, reloj entre otros.
- ◆ Si no se puede trasladar al paciente y se está esperando una ambulancia mantener calmada y en reposo a la víctima.
- ◆ Ubique a la víctima en un lugar fresco si hace calor, o mantenerlo caliente en caso de estar en un lugar frío.
- ◆ No aplicar torniquete
- ◆ No realizar incisiones en el área afectada.
- ◆ No succionar o chupar el sitio de la mordedura.
- ◆ No ingerir bebidas alcohólicas.
- ◆ No aplicar compresas de hielo
- ◆ No administrar sustancias químicas ni extractos de plantas o animales.